

Služby ČHMÚ pro starosty

<https://www.chmi.cz/informace-a-sluzby/CHMU-pro-samospravu>

VÝSTRAHY

*Mgr. Martin Novák, Mgr. Martin Hynčica
Regionální předpovědní pracoviště ČHMÚ, Ústí nad Labem*

martin.novak@chmi.cz

martin.hyncica@chmi.cz



SIVS (systém Integrované Výstražné Služby)

Výstrahy:

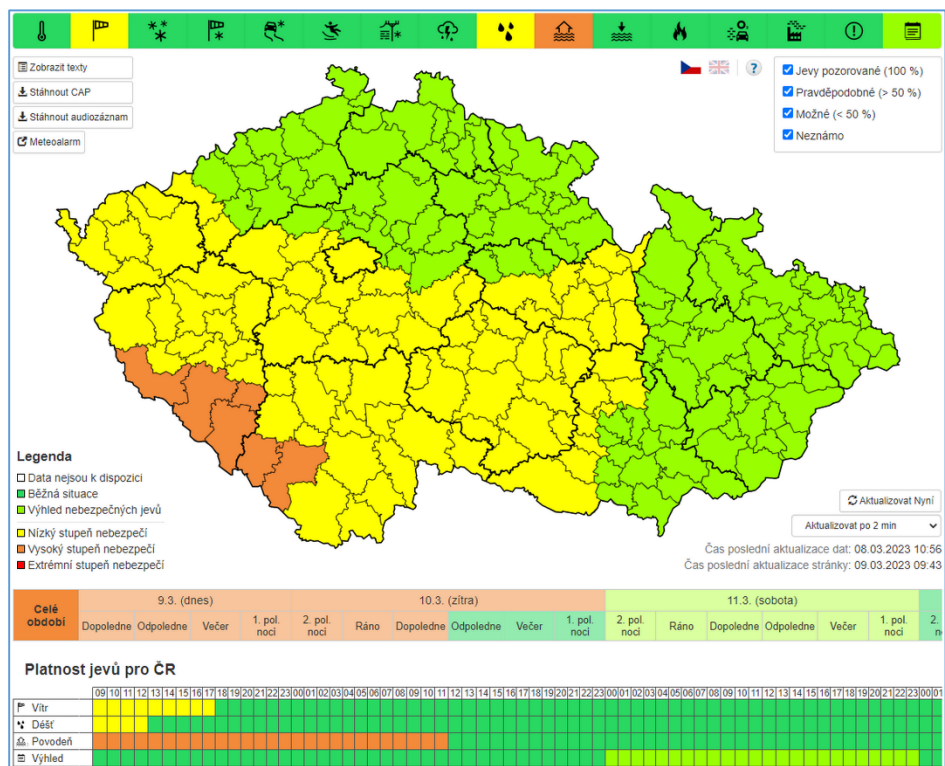
čtyři stupně nebezpečí: žádné | nízké | vysoké | extrémní.

Typy výstrah:

- předpovědní,
- pozorované nebezpečné jevy (pravděpodobnost = 100 %).

Vydává: centrální předpovědní pracoviště po konzultaci s regionálními.

Výstražný web:



Platné výstrahy: <https://www.chmi.cz/files/portal/docs/meteo/om/vystrahy/index.html>

Popis výstražného systému (Na co?, Kdy?): <https://www.chmi.cz/informace-a-sluzby/prezentace-a-vyuka/SIVS>

SIVS (distribuce informací)

Primární:

Email – prostřednictvím HZS.

Sekundární:

- Mobilní aplikace ČHMÚ, ČHMÚ+ (<https://www.chmi.cz/informace-a-sluzby/mobilni-aplikace/mobilni-aplikace/o-mobilni-aplikaci>).
- Aplikace VÝSTRAHA ČHMÚ (návod na konci prezentace).
- MUNIPOLIS (dříve Mobilní rozhlas).

NOVĚ: SMS PRO STAROSTY (pro vybrané nebezpečné jevy)

SMS pro starosty



SMS pro starosty (registrace)

Nejjednodušší:

Email: chmu.vystrahy@chmi.cz

Zde lze přihlásit vybranou mailovou adresu (OFICIÁLNÍ!), platnou pro komunikaci se starostkou/starostou obce.

Maximální počet přihlášených na obec: 2 (dva!).

Logicky druhý asi krizový tajemník, ale může být i jiný představitel obce.

SMS pro starosty (**instalace**)

1. krok – potvrzení registrace:

Přijde mail s oznámením o registraci zaslané adresy / zaslaných adres.

2. krok – dokončení registrace:

Na stránce eidm.chmi.cz – volba hesla a přihlášení.

3. Krok – samotná instalace: **SMS PRO STAROSTY** (podrobnější návod dále)

Děkuji za pozornost!

(návody následují...)

Martin Novák

✉ *martin.novak@chmi.cz*

Martin Hynčica

✉ *martin.hyncica@chmi.cz*



ČHMÚ Výstrahy

Aplikace rozesílání SMS
registrovaným
uživatelům



Český
hydrometeorologický
ústav

www.chmi.cz



Průzkumem mezi starosty a zástupci krajů jsme si ověřili, že jejich hlavním požadavkem je dostávat pouze relevantní informace, tedy takové, které jsou určeny přímo pro jejich území a které představují okamžité nebezpečí. A to nejlépe ve formě SMS s odkazem na další informace.

Tento systém byl vyvinut právě pro uspokojení těchto Vašich potřeb jako distribuce SMS o vydání výstrahy při výskytu nebezpečných bouřek, srážek či povodní.

Technické řešení bylo doplněno o nově se rozvíjející technologii PWA, která registrovaným uživatelům umožňuje správu jejich profilu a jako vedlejší přínos i zobrazení informací v uživatelsky přívětivé formě a pro další hydrometeorologické jevy a jejich předpověď. Aktuálně je však provoz PWA omezen nastavením operačních systémů konkrétních mobilních zařízení. Její plnohodnotné využití tak vyžaduje v případě zařízení se systémem Android složitější uživatelské nastavení telefonu. V zařízeních se systémem iOS funguje zaslání SMS, plnohodnotné zprovoznění aplikace (notifikace) je však vázáno na upgrade systému jeho tvůrcem, který by toto v budoucnosti umožnil.

Aplikace je určena pro registrované uživatele z řad samospráv. Nenahrazuje, ale doplňuje informace šířené prostřednictvím integrovaného záchranného systému.

Český
hydrometeorologický
ústav



Co můžete od systému očekávat?

- V případě, že bude detekován výskyt velmi silné bouřky ve vaší ORP a případně další vámi zvolené ORP nebo směřující na její území, vydá ČHMÚ výstrahu a na Váš mobilní telefon dorazí SMS.

POZOR! Olomouc; Extrémní povodňové ohrožení; Povodňové ohrožení; ostatní zájmové ORP
vydána výstraha; od: 20.05.2022
10:30 do: 30.11.-0001 00:00; ČHMÚ;
více: <https://vystrahy.chmi.cz/cap/>

- Podobně SMS bude generována v případě zaznamenání či výhledu překročení nebezpečné úrovně povodňového stavu v monitorovaných tocích (3. SPA, 50letá povodeň) a při výskytu extrémního srážkového úhrnu.
- SMS by tak měly být cílené pro vaše zvolené území a jev. Nebudete jistě dostávat výstrahu před každou letní bouřkou, ale jen před těmi opravdu velmi silnými, které přinášejí velké nebezpečí doprovodných jevů přímo u Vás. Předpokládáme, že půjde nejspíše o jednotky případů během roku, které Vám umožní reagovat opravdu tehdy, když je to nejvíce potřeba. Více k používání aplikace viz FAQ.

Registrovat se můžete na www.chmi.cz.



Instalace a nastavení:

<https://vystrahy.chmi.cz/install>

Registrace

V prvním kole registrace probíhá prostřednictvím tajemníků bezpečnostních rad krajů. Seznamy vzniklé na krajské úrovni budou nahrány do identifikačního systému ČHMÚ, který Vám zašle e-mail s žádostí o vytvoření hesla. Jeho vytvořením pro sebe aplikaci zprovozníte a můžete ji začít využívat.

Do budoucna připravujeme rovněž systém samoregistrace uživatelů.



Výstražné informace ČHMÚ:

<https://www.chmi.cz/files/portal/docs/meteo/om/vystrahy/index.html>



Podrobnosti o systému výstražné služby:

<https://www.chmi.cz/informace-pro-vas/prezentace-a-vyuka/SIVS>

Český hydrometeorologický ústav (ČHMÚ),
Na Šabatce 2050/17, 143 06 Praha 4-Komořany
Tel: ústředna +420 244 031 111
Email: chmi@chmi.cz; info@chmi.cz

Návod pro uložení PWA aplikace Výstrahy ČHMÚ

Webová adresa pro uložení PWA aplikace ¹ na mobilní zařízení je <https://vystrahy.chmi.cz/install>.

Úvodní stranu webové adresy je nutné spustit pouze z mobilního zařízení. Při pokusu aplikaci uložit z internetu se objeví tato hláška:



Použijte mobilní zařízení, které obsahuje SIM s telefonním číslem, které jste uvedli do seznamu pro zřízení účtu. Na mobilním zařízení s jiným telefonním číslem nebude fungovat možnost registrovat se.

Aplikace detekuje typ operačního systému a druh prohlížeče. Podle toho poskytne návod. Pro uživatele se systémem Android doporučujeme použít standardní prohlížeč Chrome pro zajištění správné instalace.

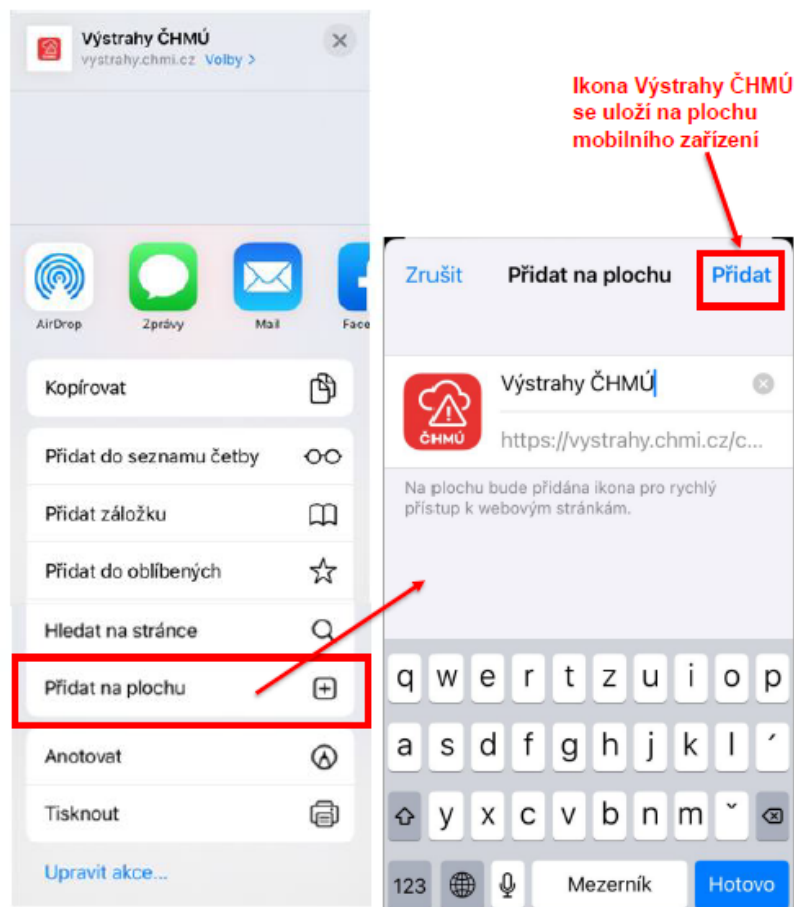


**Ikona pro uložení
aplikace na plochu**

¹ Progressivní webová aplikace (anglicky Progressive Web Apps, PWA) jsou webové aplikace, které vypadají a načítají se jako běžné webové stránky. Navíc ale nabízí funkce běžně dostupné pouze nativním aplikacím, např. práci offline, push notifikace nebo přístup k hardwaru zařízení.

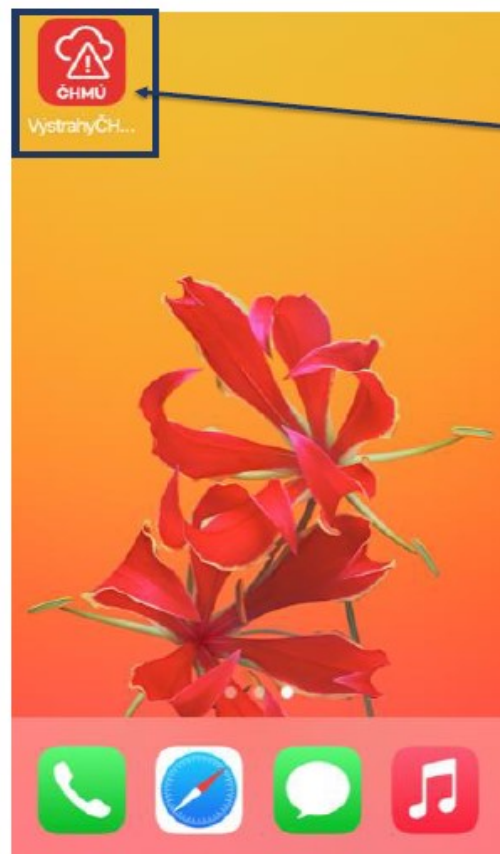
Při kliknutí na ikonu se objeví možnosti, co je s aplikací možné udělat. Pro přidání PWA aplikace na plochu je potřeba srolovat úplně na konec na ikonu Přidat na plochu kliknout na ni.

Pro přidání ikony na plochu je nutné stisknout ikonu Přidat.



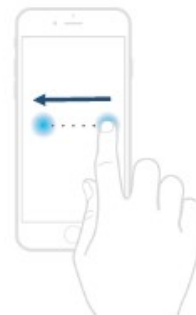
Po správném uložení se aplikace objeví na ploše mobilního zařízení nebo v seznamu aplikací. Z tohoto seznamu je potom možné si aplikaci přesunout na plochu mobilního zařízení.

Registrace nového uživatele se provádí přímo v aplikaci Výstrahy ČHMÚ.




Pro registraci nového uživatele kliknutím otevřít aplikaci


Při otevření PWA aplikace se objeví uvítací stránka aplikace.



Na druhou stranu se dostanete pomocí posunutí prstu zprava doleva

Další strana obsahuje základní informace o PWA aplikaci.

 Český
hydrometeorologický
ústav

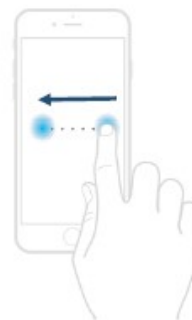
 Výstrahy ČHMÚ

Speciální mobilní aplikaci „Výstrahy ČHMÚ“ pro zodpovědné orgány samospráv vytvořil Český hydrometeorologický ústav (ČHMÚ), aby jim pomohl využívat výstrahy před nebezpečnými meteorologickými a hydrologickými jevy pro rozhodování na lokální úrovni.

Aplikace umožňuje registrovaným uživatelům rychlý a uživatelsky konfigurovatelný přístup k obsahu výstrah prostřednictvím SMS nebo používáním aplikace.

Aplikace nenahrazuje šíření výstrah cestou Integrovaného záchranného systému a z technických důvodů ČHMÚ nemůže garantovat rychlost doručení informací.

ČHMÚ je národní autoritou zodpovědnou za vydávání výstrah před nebezpečnými meteorologickými a hydrologickými jevy.



Na poslední stranu se dostanete pomocí posunutí prstu zprava doleva

Poslední, třetí strana, zahrnuje autorizaci nového uživatele. Je nutné zadat přihlašovací jméno a heslo, které jste použili při registraci v IdM.

Následně je nutné vše Potvrdit.

Autorizace

Jméno
e-mailová adresa

Heslo
password

Zadané údaje budou ověřeny vůči vaší registraci v systému IdM s oprávněním pro využívání aplikace Výstrahy ČHMÚ.

Potvrdit

V souladu se legislativní úpravou oblasti zpracování Vašich osobních údajů a v kontextu Vámi provedené registrace do námi provozovaného prostředí aplikace, Vás informujeme o zpracování Vašich osobních údajů pro účel zpracování distribuce výstražných informací (hydrometeorologické nebezpečí). Podrobnosti o zpracování Vašich osobních údajů a uplatnění Vašich práv naleznete na našich webových stránkách na odkazu: <https://www.chmi.cz/o-nas/zpracovani-osobnich-udaju>.

Vyplnit dle uživatelského jména v IdM

Vyplnit stejné heslo jako v IdM

Potvrzení správnosti údajů

Po provedení autorizaci se provedena nastavení profilu. V nastavení profilu si jako uživatel můžete nastavit Vaše domácího ORP (například Olomouc) a další zájmová ORP z rolovacích seznamů. V nastavení profilu je dále možné nastavit formu zasilání výstrah: formou SMS a notifikací.

Doporučuje se vybrat pouze okolní ORP kvůli množství zasílaných SMS a notifikací.

Důležité upozornění výstrahy formou SMS jsou zasílány jen při ohrožení bouřkami, srážkami, či povodní.

Nastavení profilu

Domácí ORP
Praha

Další sledované ORP
Vybráno: 5
Praha x Jeseník x Utočel x Mohelnice x Olomouc x

Výstraha formou SMS
Výstrahy formou SMS jsou zasílány jen v případě přímého výskytu ohrožení bouřkami, srážkami či povodní.

SMS obsahuje odkaz do aplikace
Standardně SMS obsahuje odkaz na veřejný web výstrah. Zapnutí této volby je vhodné pro uživatele, kteří mají na úrovni operačního systému aplikaci Výstrahy ČHMÚ nastavenou jako výchozí pro otevření webového odkazu vystrahy.chmi.cz.

Výstraha formou notifikace
Vybráno: 7
Vltr x Bouřky (předpověď) x Ohrožení bouřkami (výskyt) x
Silný déšť (předpověď) x Ohrožení srážkami (výskyt) x
Povodeň (předpověď) x Ohrožení povodní (výskyt) x

Potvrzení a uložení údajů **Uložit**

Výběr dalších ORP pro sledování nad rámec domovské ORP

Vypnutí zasílání SMS

Výběr směrování odkazu v SMS do aplikace nebo na web ČHMÚ

Výběr nebezpečných jevů pro, které budou vytvářeny notifikace v rámci mobilní aplikace (je k dispozici pouze v OS Android)

U iOS jsou nastaveny automaticky všechny jevy.

Po úspěšném nastavení profilu se objeví všechny platné výstrahy pro Vámi zvolená ORP.

Příklad zobrazení výstrah v aplikaci níže.

Český hydrometeorologický ústav Výstrahy ČHMÚ

Aktualizace stránky 18. 5. 2022 08:24

Povodňová pohotovost
Vysoký stupeň nebezpečí

TEST TEST TEST Povodňová pohotovost – 2. stupeň povodňové aktivity v některých říčních profilech. Voda v řekách se může vylévat z břehů do okolní krajiny.

Hranice, Konice, Lipník nad Bečvou, Prostějov, Přešov

Platí od 16. 5. 14:32 do 17. 5. 06:00

Povodňová bdělost
Nízký stupeň nebezpečí

TEST TEST TEST Povodňová bdělost – 1. (nejnižší) stupeň povodňové aktivity v některých říčních profilech.

Jeseník

Platí od 16. 5. 14:32 do 17. 5. 06:00

Konec Nastavení

Na daný pozorovaný jev
přišla výstraha i formou
SMS

Český hydrometeorologický ústav Výstrahy ČHMÚ

Povodňové ohrožení
Extrémní stupeň nebezpečí

TEST TEST TEST Na toku Bystřice v profilu Velká Bystřice bude v blízké době v důsledku intenzivních srážek překročen 3. SPA. Vzhledem k dalším očekávaným srážkám se bude hladina udržovat nad úrovní pro 3. SPA, popřípadě bude i nadále stoupat.

Olomouc

Platí od 16. 5. 14:32 do 16. 5. 17:30 SMS

Povodňová pohotovost
Vysoký stupeň nebezpečí

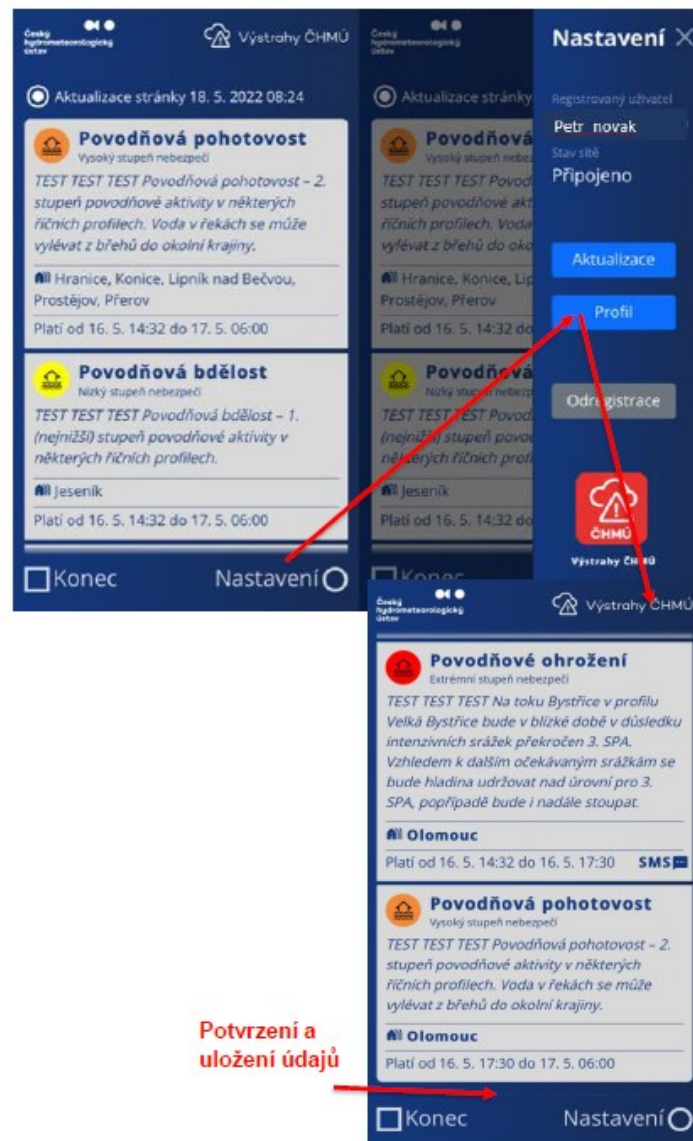
TEST TEST TEST Povodňová pohotovost – 2. stupeň povodňové aktivity v některých říčních profilech. Voda v řekách se může vylévat z břehů do okolní krajiny.

Olomouc

Platí od 16. 5. 17:30 do 17. 5. 06:00

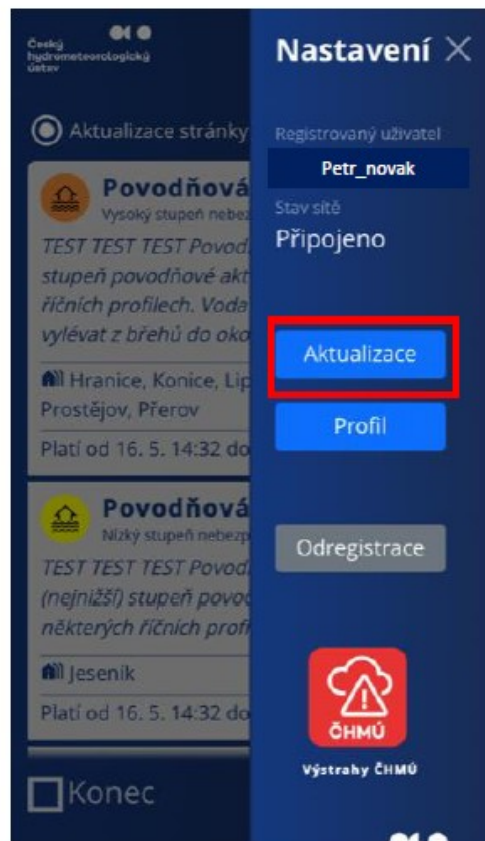
Konec Nastavení

Nastavené údaje v profilu je možné kdykoli změnit. Přejít na **Nastavení** a na následně tlačítko Profil se dostanete do Nastavení profilu, kde si můžete požadované údaje změnit. Opět je nutné potvrdit a uložit údaje pomocí tlačítka Uložit



Potvrzení a
uložení údajů

Aplikace při každém spuštění automaticky zjišťuje, jestli jsou data aktuální. Při změně profilu dojde též k aktualizaci dat. Aktualizaci je možné provést i ručně po stnutí tlačítka Aktualizace.



PWA aplikaci uzavřete jako běžnou aplikaci na Vašem mobilním zařízení.